





Q1'2021

## Raport Sieci wg FarmaProm

**Prezentujemy obraz sytuacji ukształtowanej na rynku aptecznym na dzień 1 kwietnia 2021 roku.**

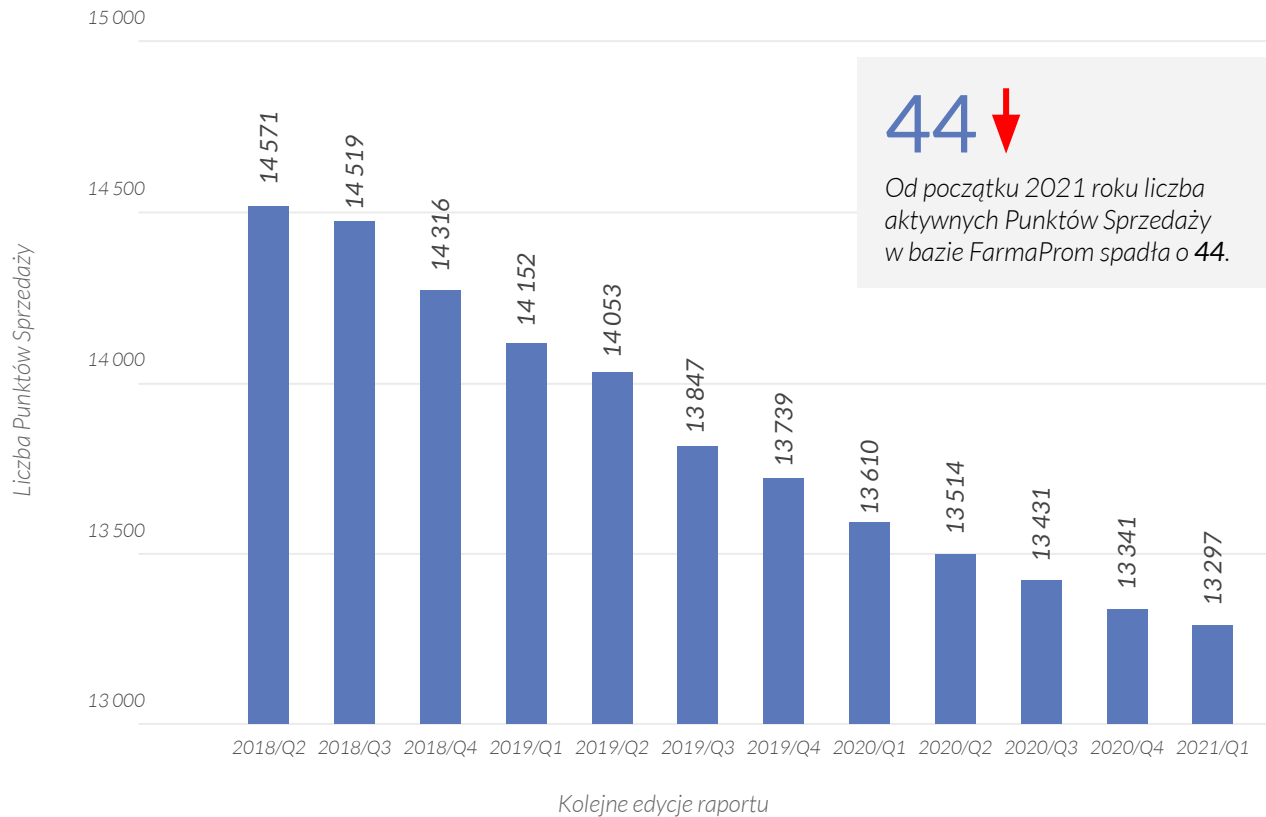
W tej edycji raportu przedstawiamy zmiany, jakie zaszły podczas pierwszego kwartału roku 2021. Publikowane przez nas informacje pomagają podejmować skuteczne decyzje biznesowe na ciągle zmieniającym się rynku aptecznym.





## Spadek liczby punktów sprzedaży – Q1'2021

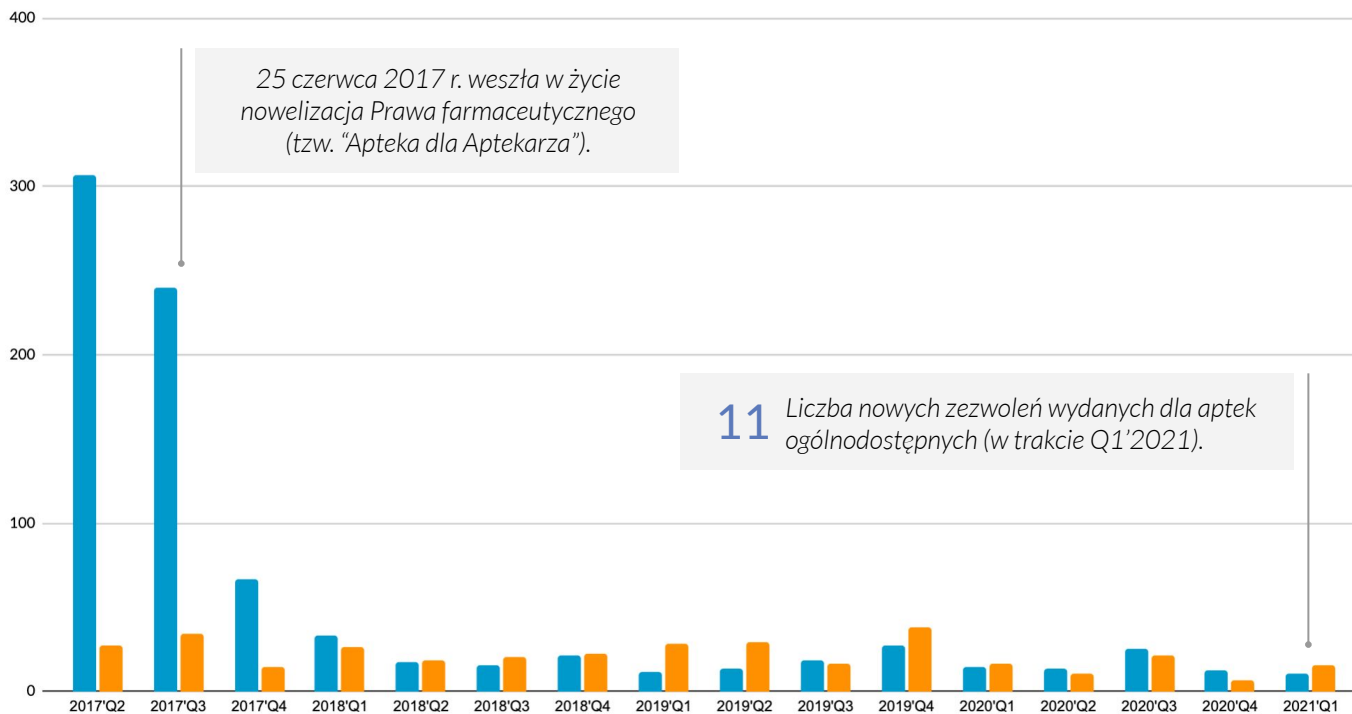
3 / 18





## Wydane zezwolenia według Rejestrów Medycznych – Q1'2021

4 / 18



Apteka ogólnodostępna

Punkt apteczny



# DEFINICJE

niezbędne do skutecznej analizy  
danych zawartych w raporcie



## PODMIOT

Jest to zarówno jednoosobowa działalność gospodarcza, prowadząca jedną lokalną aptekę, jak i grupa spółek komandytowych, prowadzących ogólnopolską sieć liczącą kilkaset **Punktów Sprzedaży**. Każdy Podmiot, niezależnie od wielkości i formy prowadzenia działalności, to w praktyce jedno miejsce decyzyjne.



## PUNKT SPRZEDAŻY (PS)

Są to apteki ogólnodostępne oraz punkty apteczne



## PODMIOTY INDYWIDUALNE

Są to Podmioty kontrolujące jeden **Punkt Sprzedaży**



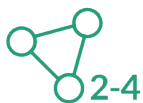
## PODMIOTY SIECIOWE

Są to Podmioty kontrolujące co najmniej dwa **Punkty Sprzedaży**



## SIECI

To **Podmioty Sieciowe** zrzeszające co najmniej 5 **Punktów Sprzedaży**



## MAŁE SIECI

To **Podmioty Sieciowe** zrzeszające od 2 do 4 **Punktów Sprzedaży**



## SIECIOWY PUNKT SPRZEDAŻY

To taki **Punkt Sprzedaży**, który należy do **Małych Sieci (2-4 PS)** lub **Sieci (5 i więcej PS)**

\* Przy ustalaniu wielkości Podmiotu nie bierzemy pod uwagę aptek internetowych.

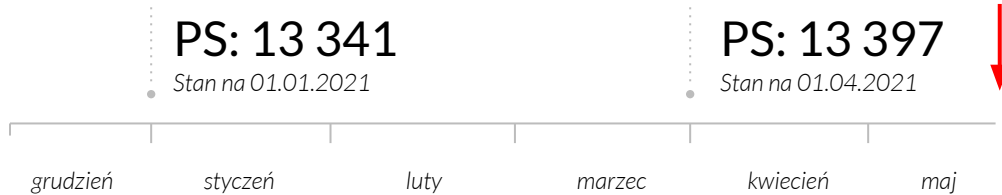
\*\* W liczebności Podmiotów nie uwzględniamy aptek franczyzowych, partnerskich oraz grup zakupowych.



# FAKTY

Podsumowanie i najważniejsze  
dane za Q1'2021





Podmioty Indywidualne i Sieci odnotowują spadki liczebności PS.

Szczegółowe informacje [na slajdzie 12](#)

W bazie FarmaProm:

63



nowe apteki i punkty apteczne (PS).

Nowa koncesja lub zmiana właścicielska

107



apteki i punktów aptecznych (PS) zostało zamkniętych.

44



spadek liczby aptek i punktów aptecznych (PS).

Szczegółowe informacje [na slajdzie 12](#)



### 3 nowe PS w kategorii Małe Sieci

Małe Sieci jako jedyne **notują wzrost** PS. Wzrost w tej kategorii spowodowany jest głównie przez apteki należące do 3 PS, które do początku roku 2021 – wzrosły o 39 PS.

Szczegółowe informacje [na slajdzie 12](#)

### Liczba Podmiotów Sieciowych w Polsce maleje:

**16**

Nowe Podmioty Sieciowe

**18**

Podmioty Sieciowe, które przestały istnieć

Szczegółowe informacje [na slajdzie 13](#)

**5%**

największych Podmiotów Sieciowych kontroluje ponad 46% sieciowych Punktów Sprzedaży.

Szczegółowe informacje [na slajdzie 12](#)

Liczba Punktów Sprzedaży w Q1'2021 zmniejszyła się we wszystkich kategoriach wielkości miejscowości, a największy spadek liczby PS w obszarze aptek odnotowano w średnich miastach.

Szczegółowe informacje [na slajdzie 15](#)



W przypadku niemal **4,9% wszystkich Podmiotów Sieciowych** zmieniła się liczba aptek i punktów aptecznych.

Szczegółowe informacje [na slajdzie 13](#)



# RAPORT

Sieci wg FarmaProm  
stan na 01.01.2021



## Podstawowe informacje – Q1'2021

12 / 18

Całkowita liczba punktów aptecznych spadła, natomiast wzrósł udział segmentu Małych Sieci.

Małe Sieci jako jedyne notują wzrost PS. Wzrost w tej kategorii spowodowany jest głównie przez apteki należące do 3 PS.

Stan na 01.04.2021 r.

Typ	Liczba aptek	Procent aptek	Liczba punktów aptecznych	Procent punktów aptecznych	Liczba Punktów Sprzedaży	Procent Punktów Sprzedaży	Liczba Podmiotów	Procent Podmiotów	Liczba aptek internetowych	Procent aptek internetowych		
<b>Podmiot Indywidualny</b>	<b>3 210</b>	<b>(-21)</b>	<b>26,4%</b>	<b>346</b>	<b>(-13)</b>	<b>29,9%</b>	<b>3 556</b>	<b>(-34)</b>	<b>67,8%</b>	<b>31</b>	<b>(+2)</b>	<b>22,8%</b>
<b>Małe Sieci</b>	<b>2 902</b>	<b>(-7)</b>	<b>23,9%</b>	<b>483</b>	<b>(+10)</b>	<b>41,7%</b>	<b>3 385</b>	<b>(+3)</b>	<b>25,3%</b>	<b>41</b>	<b>(0)</b>	<b>30,1%</b>
2 PS	1 354	(-27)	11,2%	220	(+7)	19,0%	1 574	(-20)	11,8%	787	(-10)	15,0%
3 PS	879	(+35)	7,2%	144	(+4)	12,4%	1 023	(+39)	7,7%	341	(+13)	6,5%
4 PS	669	(-15)	5,5%	119	(-1)	10,3%	788	(-16)	5,9%	197	(-4)	3,8%
<b>Sieci</b>	<b>6 026</b>	<b>(-10)</b>	<b>49,6%</b>	<b>330</b>	<b>(-3)</b>	<b>28,5%</b>	<b>6 356</b>	<b>(-13)</b>	<b>47,8%</b>	<b>361</b>	<b>(-1)</b>	<b>6,9%</b>
5 - 9 PS	1 224	(-2)	10,1%	176	(0)	15,2%	1 400	(-2)	10,5%	219	(-1)	4,2%
10 - 14 PS	751	(+23)	6,2%	60	(+3)	5,2%	811	(+26)	6,1%	71	(+2)	1,4%
15 - 24 PS	616	(+8)	5,1%	60	(+1)	5,2%	676	(+9)	5,1%	36	(0)	0,7%
25 - 49 PS	533	(+25)	4,4%	8	(-2)	0,7%	541	(+23)	4,1%	17	(0)	0,3%
50 - 99 PS	724	(-215)	6,0%	10	(-5)	0,9%	734	(-220)	5,5%	11	(-3)	0,2%
100+ PS	2 178	(+151)	17,9%	16	(0)	1,4%	2 194	(+151)	16,5%	7	(+1)	0,1%
<b>Ogółem</b>	<b>12 138</b>	<b>(-38)</b>		<b>1 159</b>	<b>(-6)</b>		<b>13 297</b>	<b>(-44)</b>		<b>5 242</b>	<b>(-36)</b>	

Obecnie ponad 22% Punktów Sprzedaży jest pod kontrolą 18 największych Podmiotów.

Pomimo spadku PS Sieci 5+ o 13 w porównaniu do poprzedniego raportu, segment sieci 100+ wzrósł o 151 PS.

W powyższej tabeli, oprócz informacji dotyczących podziału Sieci na początku kwietnia 2021 r., zamieszczono również informacje dotyczące zmian (netto) w stosunku do stanu z 01.01.2021 r. (różnice zawarte w nawiasach).

Zgodnie z zamieszczoną informacją w poprzedniej edycji raportu, Franczyzowe Punkty Sprzedaży sieci Dr.Max i Gemini prezentujemy jako punkty tychże sieci. Ich właściciele przestajemy traktować, jako Podmioty (jeżeli nie posiadają PS nienależących do ww. twardej francyzy).



## Zmiana liczebności Podmiotów Sieciowych – Q1'2021

13 / 18

Podmioty Sieciowe					
Typ	Bez zmiany liczebności PS	Wzrost liczebności PS	Spadek liczebności PS	Nowe	Podmioty Sieciowe, które przestały istnieć*
<b>Małe sieci</b>	<b>1279</b>	<b>16</b>	<b>15</b>	<b>15</b>	<b>17</b>
2 PS	770		4	13	14
3 PS	320	13	7	1	1
4 PS	189	3	4	1	2
<b>Sieci</b>	<b>324</b>	<b>21</b>	<b>15</b>	<b>1</b>	<b>1</b>
5 - 9 PS	209	8	2		
10 - 14 PS	61	5	4	1	
15 - 24 PS	31	2	3		
25 - 49 PS	13	3	1		
50 - 99 PS	8		3		1
100+ PS	2	3	2		
<b>Ogółem</b>	<b>1603</b>	<b>37</b>	<b>30</b>	<b>16</b>	<b>18</b>

\*Są to Podmioty Sieciowe, które zostały zamknięte, podzielone na mniejsze Sieci, bądź zostały Podmiotami indywidualnymi.

W przypadku niecałych 4,9% wszystkich Podmiotów Sieciowych, zmieniła się liczba aptek i punktów aptecznych.

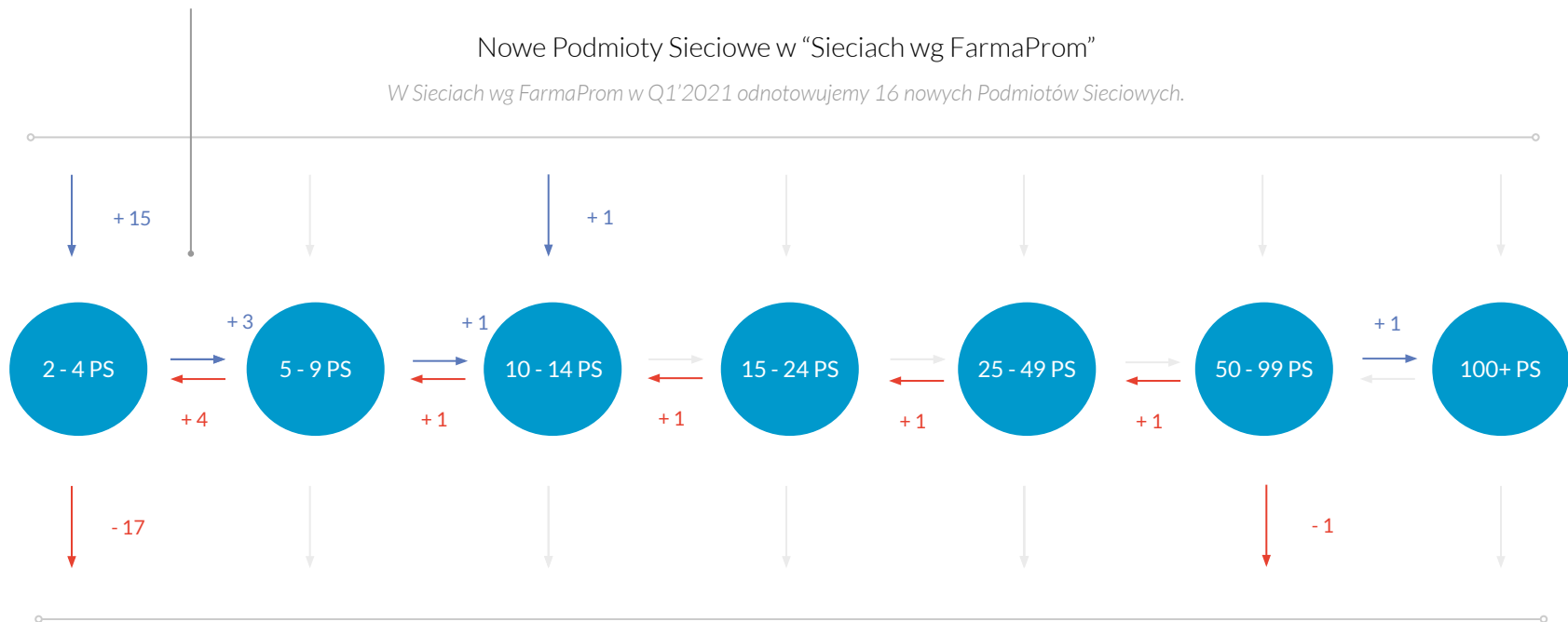
W pierwszym kwartale powstało 16 nowych Podmiotów Sieciowych.



## Przejścia Podmiotów między segmentami – Q1'2021

14 / 18

Największa liczba przejść Podmiotów między segmentami zauważalna jest między segmentami 2-4 PS, a 5-9 PS.

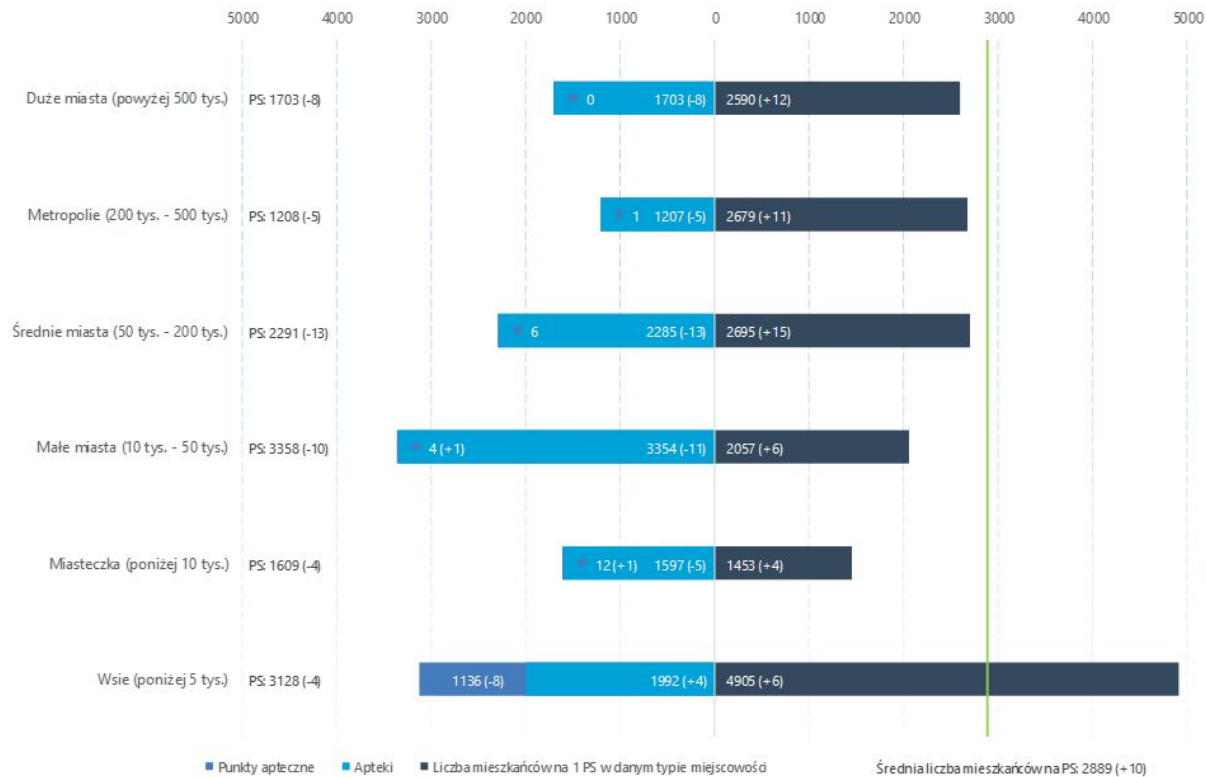


18 Podmiotów w Sieciach wg FarmaProm w Q1'2021 przestało być Podmiotem Sieciowym.



## Rozkład PS względem wielkości miejscowości – Q1'2021

15 / 18



Liczba Punktów Sprzedaży w Q1'2021 zmniejszyła się we wszystkich kategoriach wielkości miejscowości.

Największy spadek liczby PS w obszarze aptek odnotowano w średnich miastach.

Największy spadek liczby PS w obszarze punktów aptecznych odnotowano na wsiach.



## Zmiana liczby PS względem wielkości miejscowości i segmentu – Q1'2021

16 / 18

Wielkość miejscowości	Podmioty Indywidualne	2 PS	3 PS	4 PS	Małe Sieci	5 - 9 PS	10 - 14 PS	15 - 24 PS	25 - 49 PS	50 - 99 PS	100+ PS	Sieci
Duże miasta (powyżej 500 tys.)	-3	-5	5	1	1	-7	2	-1	1	-44	43	-6
Metropolie (200 tys. - 500 tys.)	-2	-4	4	-3	-3	1	0	1	0	-18	16	0
Średnie miasta (50 tys. - 200 tys.)	-5	-2	3	2	3	8	-5	-1	26	-95	56	-11
Małe miasta (10 tys. - 50 tys.)	-3	-15	14	-8	-9	3	3	11	2	-47	30	2
Miasteczka (poniżej 10 tys.)	-1	1	3	-8	-4	1	8	-4	1	-7	2	1
Wsie (poniżej 5 tys.)	-20	5	10	0	15	-8	18	3	-7	-9	4	1
<b>Ogółem</b>	<b>-34</b>	<b>-20</b>	<b>39</b>	<b>-16</b>	<b>3</b>	<b>-2</b>	<b>26</b>	<b>9</b>	<b>23</b>	<b>-220</b>	<b>151</b>	<b>-13</b>

Prezentowane spadki liczebność PS wśród Podmiotów Indywidualnych i Małych Sieci dotyczą niemalże wszystkich wielkości sieci, niezależnie od wielkości miejscowości. Wyjątkiem są apteki na wsiach w Małych Sieciach, które jako jedyne zanotowały wzrost o 15 PS.

Wśród mniejszych sieci obserwujemy niewielką zmienność. Największe zmiany liczebności PS wynikają z przejścia jednego podmiotu z segmentu 50-99 PS, do segmentu 100+ PS.

Powyższa tabela przedstawia zmianę netto liczby PS w rozbiciu na wielkość segmentu Sieci i wielkość miejscowości (stan na 01.04.2021 vs stan na 01.01.2021).





## Dostarczamy segmentacje apteczne dla rynków zdefiniowanych przez klienta!

Zapraszamy do kontaktu z naszymi konsultantami:

### Krzysztof Baron

krzysztof.baron@farmaprom.pl

721 380 000

### Stanisław Faber

stanislaw.faber@farmaprom.pl

721 340 000

### Krzysztof Pachacz

krzysztof.pachacz@farmaprom.pl

697 370 000

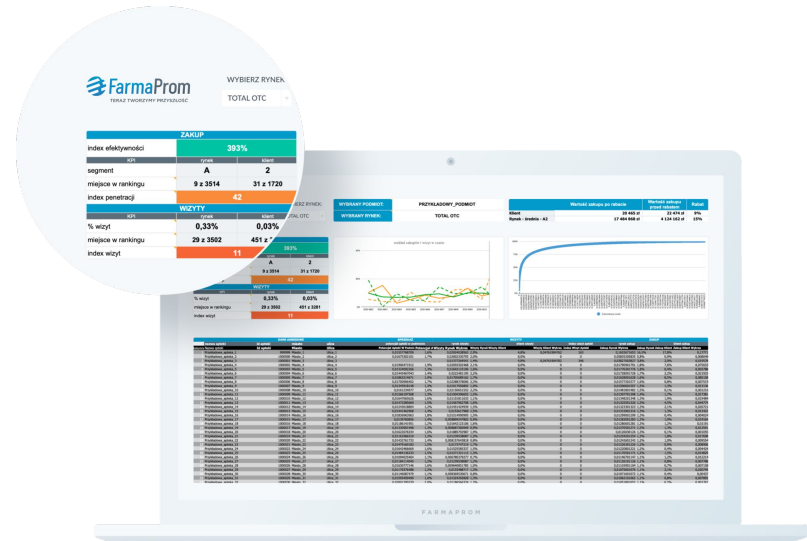
### Piotr Lewandowski

piotr.lewandowski@farmaprom.pl

695 610 164

W zależności od produktów występujących na danym rynku, Podmioty wykazują różne potencjały.

Poznaj rankingi podmiotów oraz porównaj się z konkurencją na podstawie dedykowanej segmentacji aptecznej, stworzonej dla Twojej firmy.





## Potrzebujesz dodatkowych danych? Skontaktuj się z nami!

Sieci wg FarmaProm to projekt, który cały czas się rozwija.  
Zapraszamy do kontaktu z działem analiz: [analitka@farmaprom.pl](mailto:analitka@farmaprom.pl).

Prowadzimy badania w takich obszarach, jak:

sieci wirtualne

centra decyzyjne

apteki franczyzowe

biura apteczne



[WWW.FARMAPROM.PL](http://WWW.FARMAPROM.PL)

FarmaProm Polska sp. z o.o. sp. k.  
ul. Czerwieńskiego 12 | 31-319 Kraków

T: +48 (12) 290 99 00  
M: [biuro@farmaprom.pl](mailto:biuro@farmaprom.pl)