





# Raport Sieci wg FarmaProm

**Raport ten prezentuje obraz sytuacji, jaka ukształtowała się na rynku aptecznym na dzień 1 kwietnia 2018 roku\*.**

Wierzymy, że zaprezentowane informacje będą pomocne w podejmowaniu skutecznych decyzji biznesowych.



*\*Wyszczególnione zostały różnice między obecnym, a poprzednim raportem (stan na 01.04.2018 vs stan na 01.01.2018).*



# Definicije



## PODMIOT

Jest to zarówno jednoosobowa działalność gospodarcza, prowadząca jedną lokalną aptekę, jak i grupa spółek komandytowych, prowadzących ogólnopolską sieć liczącą kilkaset **Punktów Sprzedaży**. Każdy Podmiot, niezależnie od wielkości i formy prowadzenia działalności, to w praktyce jedno miejsce decyzyjne.



## PUNKT SPRZEDAŻY (PS)

Są to apteki ogólnodostępne oraz punkty apteczne



## PODMIOTY INDYWIDUALNE

Są to Podmioty kontrolujące jeden **Punkt Sprzedaży**.



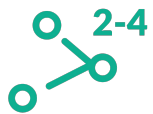
## PODMIOTY SIECIOWE

Są to Podmioty kontrolujące co najmniej dwa **Punkty Sprzedaży**.



## SIECI

To **Podmioty Sieciowe** zrzeszające co najmniej pięć **Punktów Sprzedaży**.



## MAŁE SIECI

To **Podmioty Sieciowe** zrzeszające od dwóch do czterech **Punktów Sprzedaży**.



## APTEKA SIECIOWA

To ta, która należy do **Małych Sieci (2-4 PS)** lub **Sieci (5 i więcej PS)**.

\* Przy ustalaniu wielkości Podmiotu nie bierzemy pod uwagę niedawno wprowadzonego w FarmaProm nowego typu punktu - apteki internetowej.

\*\* W liczebności Podmiotów nie uwzględniamy aptek franczyzowych oraz grup zakupowych.



## Podsumowanie i najważniejsze fakty



**PS: 14 886**

Stan na 01.01.2018

**PS: 14 694**

Stan na 01.04.2018

- Niezależnie od typu miejscowości zauważalny jest spadek liczby aptek. Największy procentowy spadek liczby PS w Q1 '2018 r. miał miejsce w **dużych miastach (-1,8%)**.

*Szczegółowe informacje na slajdzie 15.*

**114**

nowych aptek i punktów aptecznych (PS).

**306**

apteki i punktów aptecznych (PS) zostało zamkniętych.

**192**

spadek liczby aptek i punktów aptecznych (PS).

*Szczegółowe informacje na slajdzie 11.*



- **230** istniejących **Punktów Sprzedaży** zmieniło sieć w okresie pomiędzy 01.01.2018 a 01.04.2018.
- W przypadku ponad **10% wszystkich Podmiotów Sieciowych**, zmieniła się liczba aptek i punktów aptecznych.

*Szczegółowe informacje na slajdzie 13.*

- Największe Podmioty 100+ PS jedynie w niewielkim stopniu (o 5 Punktów Sprzedaży) zwiększyły swoją obecność w **dużych miastach**, w **metropoliach** zaś ich wynik netto to wzrost jedynie o 1 PS.

*Szczegółowe informacje na slajdzie 16.*



## Liczba Podmiotów Sieciowych w Polsce spada

**43** - nowe Podmioty Sieciowe

**56** - Podmioty Sieciowe, które przestały istnieć

*Szczegółowe informacje na slajdzie 14.*





- Od marca w Sieciach wg FarmaProm uwzględniamy **159 aptek** internetowych, które należą do **145 Podmiotów**.

*Szczegółowe informacje na slajdzie 12.*



## **Usieciowienie rynku rośnie**

Wzrost udziału **Sieci (45,6%, +0,1 pp)** i **Małych Sieci (25,8%, +0,1 pp)** w całkowitej liczebności Punktów Sprzedaży.

Jak widać, zmniejszył się udział aptek tradycyjnych na rynku aptecznym. Zwiększa się udział Małych i Dużych Sieci.

*Szczegółowe informacje na slajdzie 11.*



Raport - stan na 01.04.2018



## Podstawowe informacje

Udział segmentu Podmiotów Indywidualnych w całym rynku farmaceutycznym zmniejszył się o **0,2 p.p.** w stosunku do poprzedniego kwartału, natomiast udziały **Małych Sieci** oraz **Sieci** zwiększyły się po **0,1 p.p.**

Typ	Liczba aptek	Procent aptek	Liczba punktów aptecznych	Procent punktów aptecznych	Liczba Punktów Sprzedaży	Procent Punktów Sprzedaży	Liczba Podmiotów	Procent Podmiotów	Liczba aptek internetowych	Procent aptek internetowych
<b>Podmiot Indywidualny</b>	<b>3 780</b> (-74)	<b>28,2%</b>	<b>426</b> (-9)	<b>33,2%</b>	<b>4 206</b> (-83)	<b>28,6%</b>	<b>4 206</b> (-83)	<b>68,3%</b>	<b>35</b>	<b>22,0%</b>
<b>Małe Sieci</b>	<b>3 262</b> (-20)	<b>24,3%</b>	<b>527</b> (-10)	<b>41,1%</b>	<b>3 789</b> (-30)	<b>25,8%</b>	<b>1 514</b> (-11)	<b>24,6%</b>	<b>47</b>	<b>29,6%</b>
2 PS	1 650 (-16)	12,3%	248 (-8)	19,3%	1 898 (-24)	12,9%	949 (-12)	15,4%	28	17,6%
3 PS	942 (+26)	7,0%	165 (+4)	12,9%	1 107 (+30)	7,5%	369 (+10)	6,0%	10	6,3%
4 PS	670 (-30)	5,0%	114 (-6)	8,9%	784 (-36)	5,3%	196 (-9)	3,2%	9	5,7%
<b>Sieci</b>	<b>6 369</b> (-75)	<b>47,5%</b>	<b>330</b> (-4)	<b>25,7%</b>	<b>6 699</b> (-79)	<b>45,6%</b>	<b>436</b> (-2)	<b>7,1%</b>	<b>77</b>	<b>48,4%</b>
5 - 9 PS	1 565 (+49)	11,7%	190 (+15)	14,8%	1 755 (+64)	11,9%	280 (+8)	4,5%	29	18,2%
10 - 14 PS	785 (-52)	5,9%	62 (-7)	4,8%	847 (-59)	5,8%	74 (-6)	1,2%	15	9,4%
15 - 24 PS	775 (-4)	5,8%	47 (-7)	3,7%	822 (-11)	5,6%	44 (-1)	0,7%	10	6,3%
25 - 49 PS	517 (-130)	3,9%	9 (-4)	0,7%	526 (-134)	3,6%	17 (-4)	0,3%	9	5,7%
50 - 99 PS	935 (+44)	7,0%	7 (0)	0,5%	942 (+44)	6,4%	14 (+1)	0,2%	6	3,8%
100+ PS	1 792 (+18)	13,4%	15 (-1)	1,2%	1 807 (+17)	12,3%	7 (0)	0,1%	8	5,0%
<b>Ogółem</b>	<b>13 411</b> (-169)		<b>1 283</b> (-23)		<b>14 694</b> (-192)		<b>6 156</b> (-96)		<b>159</b>	

Stan na 1.04.2018 r.

Widoczne są efekty wprowadzonej w 2017 r. ustawy **Apteka dla aptekarza**, całkowita liczba PS w Polsce maleje.

Liczba Podmiotów na rynku aptecznym spada, a największy spadek dotyczy **Podmiotów Indywidualnych**.

W powyższej tabeli, oprócz informacji dotyczących podziału Sieci na początku kwietnia 2018 r., zamieszczono również informacje dotyczące zmian (netto) w stosunku do stanu z 01.01.2018 r. (różnice zawarte w nawiasach).



Marzec 2018: w Sieciach wg FarmaProm pojawiają się **apteki internetowe**. Każda apteka internetowa posiada swój odpowiednik w postaci apteki stacjonarnej w bazie FarmaProm.

Typ	Liczba aptek internetowych	Liczba Podmiotów posiadających aptekę internetową	Procent Podmiotów w segmencie posiadających aptekę internetową
<b>Podmiot Indywidualny</b>	<b>35</b>	<b>35</b>	<b>0,8%</b>
<b>Małe Sieci</b>	<b>47</b>	<b>46</b>	<b>3,0%</b>
2 PS	28	27	2,8%
3 PS	10	10	2,7%
4 PS	9	9	4,6%
<b>Sieci</b>	<b>77</b>	<b>64</b>	<b>14,7%</b>
5 - 9 PS	29	27	9,6%
10 - 14 PS	15	13	17,6%
15 - 24 PS	10	8	18,2%
25 - 49 PS	9	5	29,4%
50 - 99 PS	6	5	35,7%
100+ PS	8	6	85,7%
<b>Ogółem</b>	<b>159</b>	<b>145</b>	<b>2,4%</b>

Wraz ze wzrostem wielkości segmentu, rośnie pokrycie Podmiotów posiadających aptekę internetową.

W Sieciach wg FarmaProm znajduje się 159 aptek internetowych (stan na 01.04.2018 r.).

Sprzedaż kanałem internetowym prowadzi 145 Podmiotów, co stanowi 2,4% wszystkich Sieci.

Ile aptek internetowych posiadają Podmioty?

Liczba aptek internetowych	Liczba Podmiotów
1 apteka internetowa	133
2 apteki internetowe	11
4 apteki internetowe	1

Analizowane Podmioty w większości posiadają tylko jedną aptekę internetową



## Zmiana liczebności Podmiotów Sieciowych

Typ	Liczba Podmiotów Sieciowych bez zmian	Wzrost liczby Podmiotów Sieciowych	Spadek liczby Podmiotów Sieciowych	Nowe Podmioty Sieciowe	Podmioty Sieciowe, które przestały istnieć*
<b>Małe Sieci</b>	<b>1408</b>	<b>22</b>	<b>46</b>	<b>38</b>	<b>50</b>
2 PS	897		21	31	45
3 PS	330	16	18	5	3
4 PS	181	6	7	2	2
<b>Sieci</b>	<b>327</b>	<b>55</b>	<b>49</b>	<b>5</b>	<b>6</b>
5 - 9 PS	223	31	22	4	3
10 - 14 PS	57	10	6	1	1
15 - 24 PS	30	6	8		1
25 - 49 PS	11	2	4		1
50 - 99 PS	4	3	7		
100+ PS	2	3	2		
<b>Ogółem</b>	<b>1735</b>	<b>77</b>	<b>95</b>	<b>43</b>	<b>56</b>

\* Są to Podmioty Sieciowe, które podzieliły się na mniejsze Sieci, zamknęły się, bądź zostały Podmiotami Indywidualnymi.

Powstały 43 nowe Podmioty Sieciowe.

W przypadku ponad 10% wszystkich Podmiotów Sieciowych, zmieniła się liczba aptek i punktów aptecznych.

Liczba PS wzrosła w 77 Podmiotach Sieciowych, natomiast w 95 Podmiotach Sieciowych liczba PS zmalała.

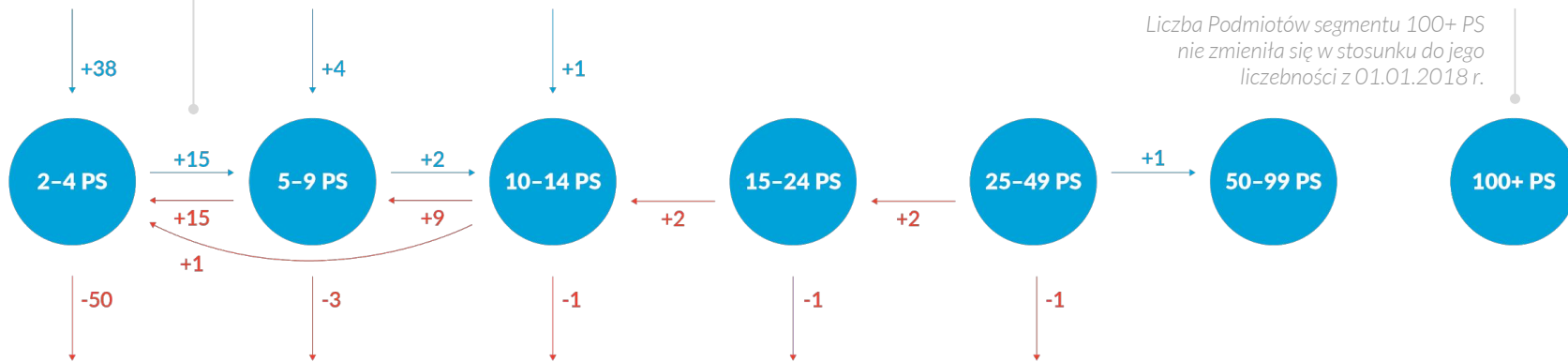


## Przejścia Podmiotów między segmentami

Największa liczba przejść Podmiotów między segmentami zauważalna jest między Małymi Sieciami (2-4 PS), a segmentem (5-9 PS).

W Sieciach wg FarmaProm w Q1'2018 pojawiły się 43 nowe Podmioty Sieciowe.

### Nowe Podmioty Sieciowe w Sieciach wg FarmaProm



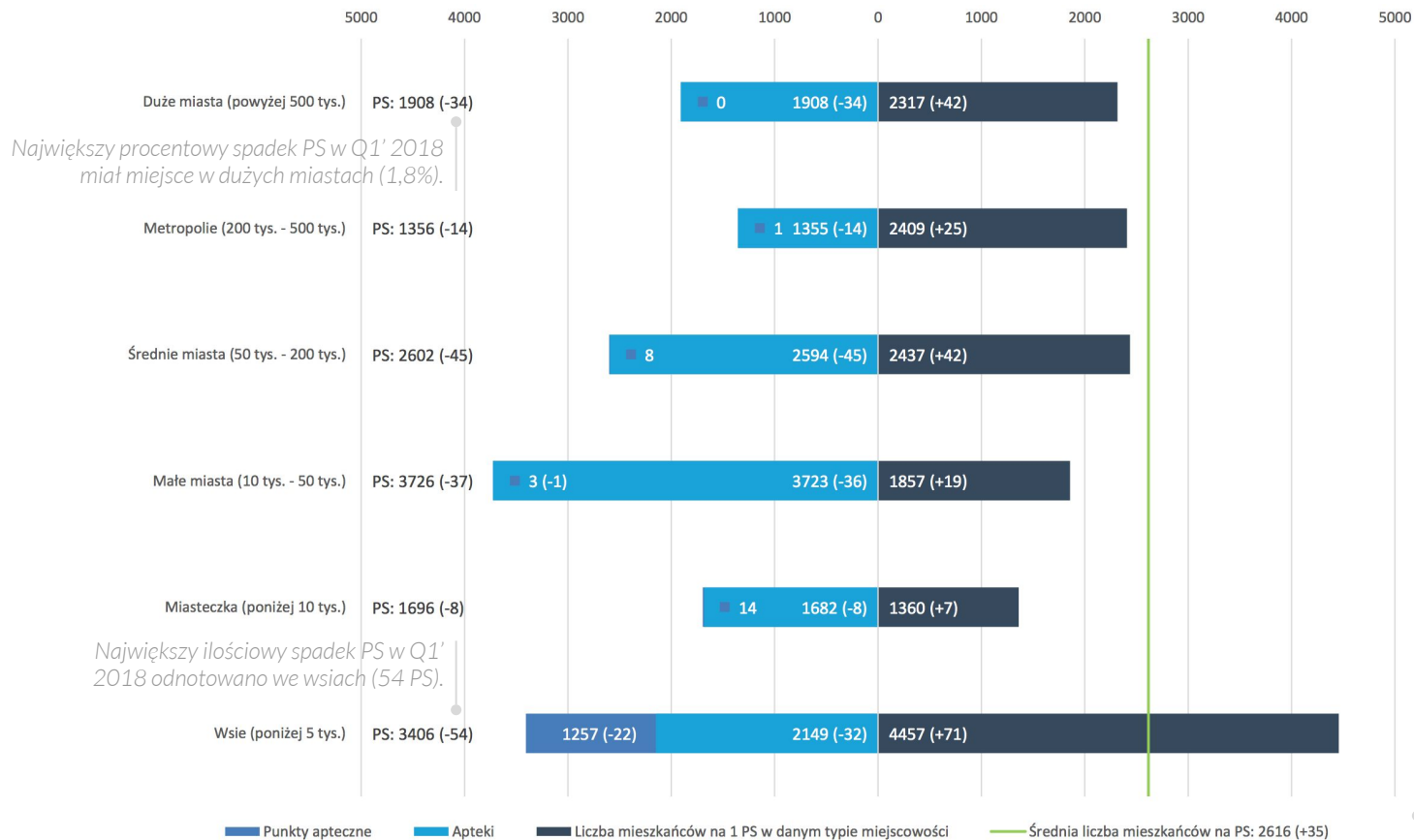
Liczba Podmiotów segmentu 100+ PS nie zmieniła się w stosunku do jego liczebności z 01.01.2018 r.

### Podmioty, które przestały być Podmiotem Sieciowym w Sieciach wg FarmaProm

W Sieciach wg FarmaProm w Q1'2018 56 Podmiotów przestało być Podmiotem Sieciowym.



## Rozkład PS względem wielkości miejscowości



W Q1 '2018 zauważalny jest spadek liczby aptek, niezależnie od typu miejscowości.

W Q1 '2018 średnio na jeden Punkt Sprzedaży przypadało 2616 mieszkańców. O 35 więcej niż w Q4 '2017.



## Zmiana liczby PS względem wielkości miejscowości i segmentu

Małe Sieci zmniejszyły liczbę Punktów Sprzedaży w dużych miastach i metropoliach (łącznie spadek o 24), zwiększyły natomiast liczebność w miastach o średniej wielkości (50 tys. - 200 tys.).

Podmioty w segmencie 50 - 99 PS nie zmniejszają liczebności, niezależnie od typu wielkości miejscowości, natomiast w największym segmencie Podmiotów 100+ PS ich liczebność maleje w najmniejszych kategoriach (wsie i miasteczka).

Wielkość miejscowości	Podmioty Indywidualne	2 PS	3 PS	4 PS	Małe Sieci	5 - 9 PS	10 - 14 PS	15 - 24 PS	25 - 49 PS	50 - 99 PS	100+ PS	Sieci
Duże miasta (powyżej 500 tys.)	-8	-16	1	1	-14	-11	3	3	-23	11	5	-12
Metropolie (200 tys. - 500 tys.)	-5	0	-2	-8	-10	21	-15	7	-13	0	1	1
Średnie miasta (50 tys. - 200 tys.)	-18	-11	19	6	14	-5	-6	-17	-32	11	8	-41
Małe miasta (10 tys. - 50 tys.)	-17	7	1	-21	-13	18	-10	6	-47	19	7	-7
Miasteczka (poniżej 10 tys.)	-5	5	-5	-1	-1	29	-22	-5	-5	2	-1	-2
Wsie (poniżej 5 tys.)	-30	-9	16	-13	-6	12	-9	-5	-14	1	-3	-18
<b>Ogółem</b>	<b>-83</b>	<b>-24</b>	<b>30</b>	<b>-36</b>	<b>-30</b>	<b>64</b>	<b>-59</b>	<b>-11</b>	<b>-134</b>	<b>44</b>	<b>17</b>	<b>-79</b>

Liczba Podmiotów Indywidualnych spada w każdym typie miejscowości, największy spadek zanotowano we wsiach (-30), relatywnie niewielki spadek w dwóch największych typach miejscowości.

Największe Podmioty 100+ PS jedynie w niewielkim stopniu (o 5 punktów sprzedaży) zwiększyły swoją obecność w dużych miastach, w metropoliach zaś ich wynik (netto) to wzrost jedynie o 1 PS.

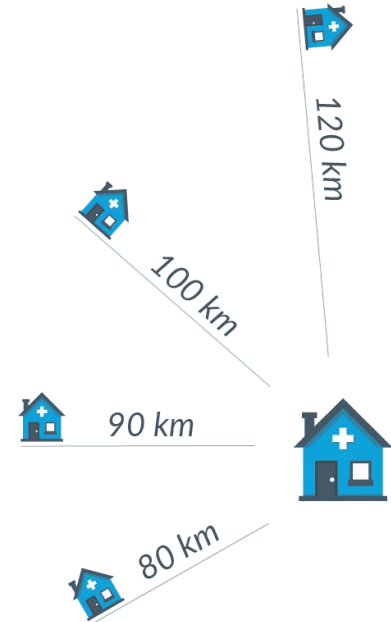
W tabeli widzimy dane, przedstawiające zmianę liczby PS w podziale względem wielkości Podmiotu. Powyższa tabela prezentuje zmianę (netto: stan na 01.04.2018 vs stan na 01.01.2018) liczby PS w rozbiciu na wielkość segmentu Sieci i wielkość miejscowości.





### Podział Podmiotów 2+:

- ze względu na wielkość
- ze względu na grupy zasięgu oddziaływania:
  - Zasięg oddziaływania Podmiotu wyliczany jest na podstawie metryki średniej odległości aptek w Sieci.
  - Odległości między poszczególnymi aptekami wyliczamy przykładowo w następujący sposób:
    - sumujemy wszystkie kilometry:  
 $120 + 100 + 80 + 90 = 390$ ,
    - dzielimy przez liczbę aptek:  $390 \div 4 = 97,5$  km.
  - Powtarzamy ten krok w przypadku wszystkich aptek w danej sieci, a otrzymany wynik uśredniamy. Takie rozwiązanie pozwala nam określić obszar zainteresowania danej sieci i ustalić, czy jest on skoncentrowany, czy rozproszony.





## Benchmarki wizytowe



W tej edycji raportu z Sieci wg FarmaProm oddajemy w Wasze ręce **podsumowanie wizyt** firm farmaceutycznych w poszczególnych segmentach wielkości Podmiotów.

- Szczegółowe KPI (wskaźniki), jakie prezentujemy to:
  - udział wizyt w zależności od wielkości Podmiotów,
  - średnia liczba dni między odwiedzinami tego samego Podmiotu przez producenta.
- Na potrzeby benchmarku podzieliliśmy naszych Klientów na cztery główne grupy.
- Podstawą podziału był średni kwartalny obrót firmy przez system transakcyjny FarmaProm na przestrzeni ostatnich 12 miesięcy, do marca 2018 roku włącznie.
- Uwzględniliśmy wyłącznie zrealizowane sprzedaże po rabacie.



Podział wielkości Klientów (średni kwartalny obrót):

- do 2 mln zł
  - 2-10 mln zł
  - od 10 - 30 mln zł
  - powyżej 30 mln zł
- 
- Prezentowane wyniki obejmują pierwszy kwartał 2018 r.
  - Dane dotyczą tylko wizyt przedstawicielskich.





## Definicja wskaźnika:

Udział wizyt w zależności od wielkości Podmiotów

- W tym KPI dla każdego z Klientów policzony został udział wizyt segmentu Podmiotów w całkowitej liczbie wizyt, jaką Klient wykonał.
- Wyniki Klientów zostały podzielone na grupy (wg średniego kwartalnego obrotu).
- Wykresy prezentują rozkład statystyczny: średnią, medianę oraz rozpiętość między pierwszym, a trzecim kwantylem (przedział, w którym mieszczą się wyniki 50% Klientów).



PODMIOTY  
INDYWIDUALNE



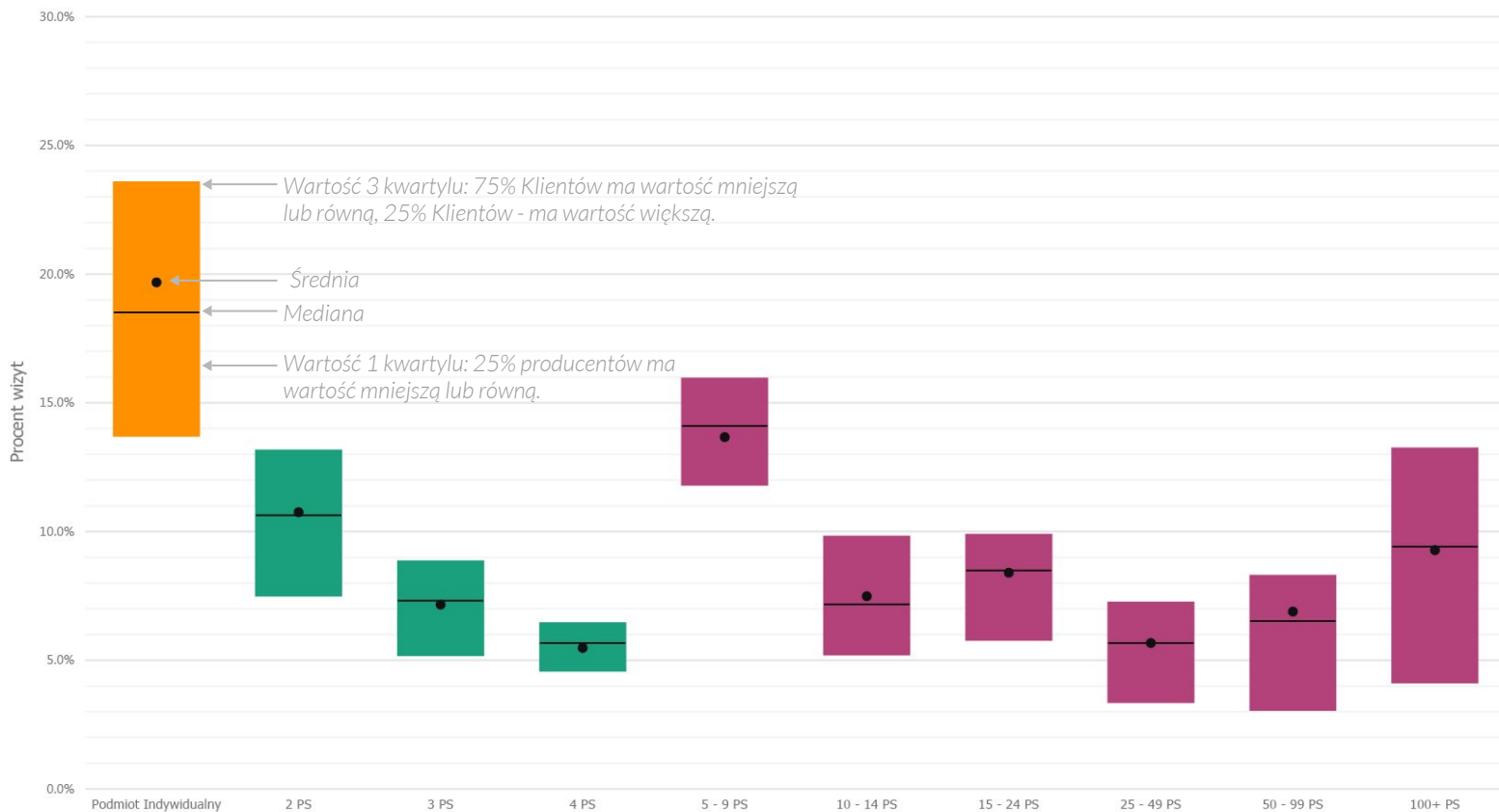
MAŁE  
SIECI



SIECI

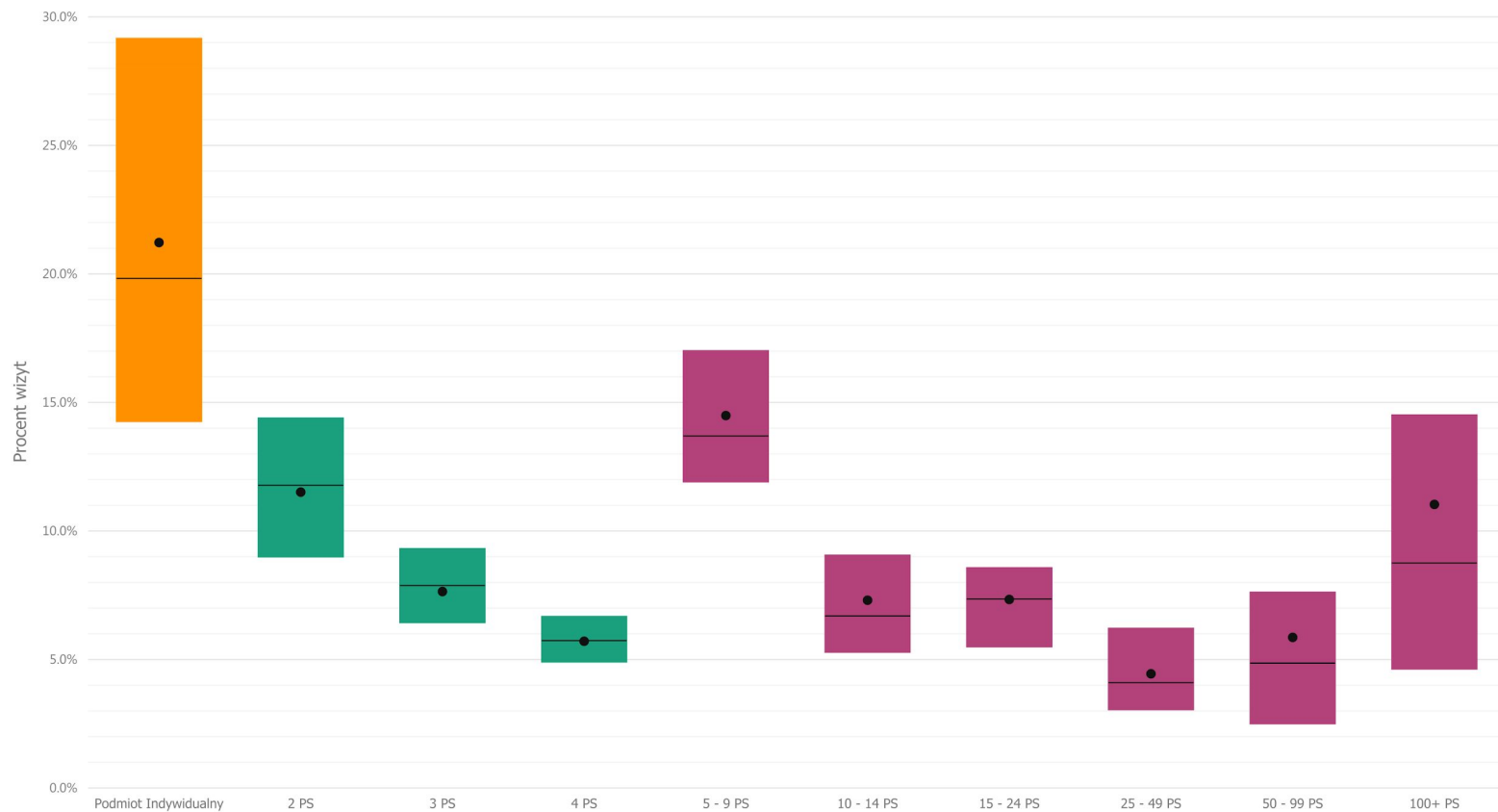


## Klienci do 2 mln zł. Udział wizyt w zależności od wielkości Podmiotów



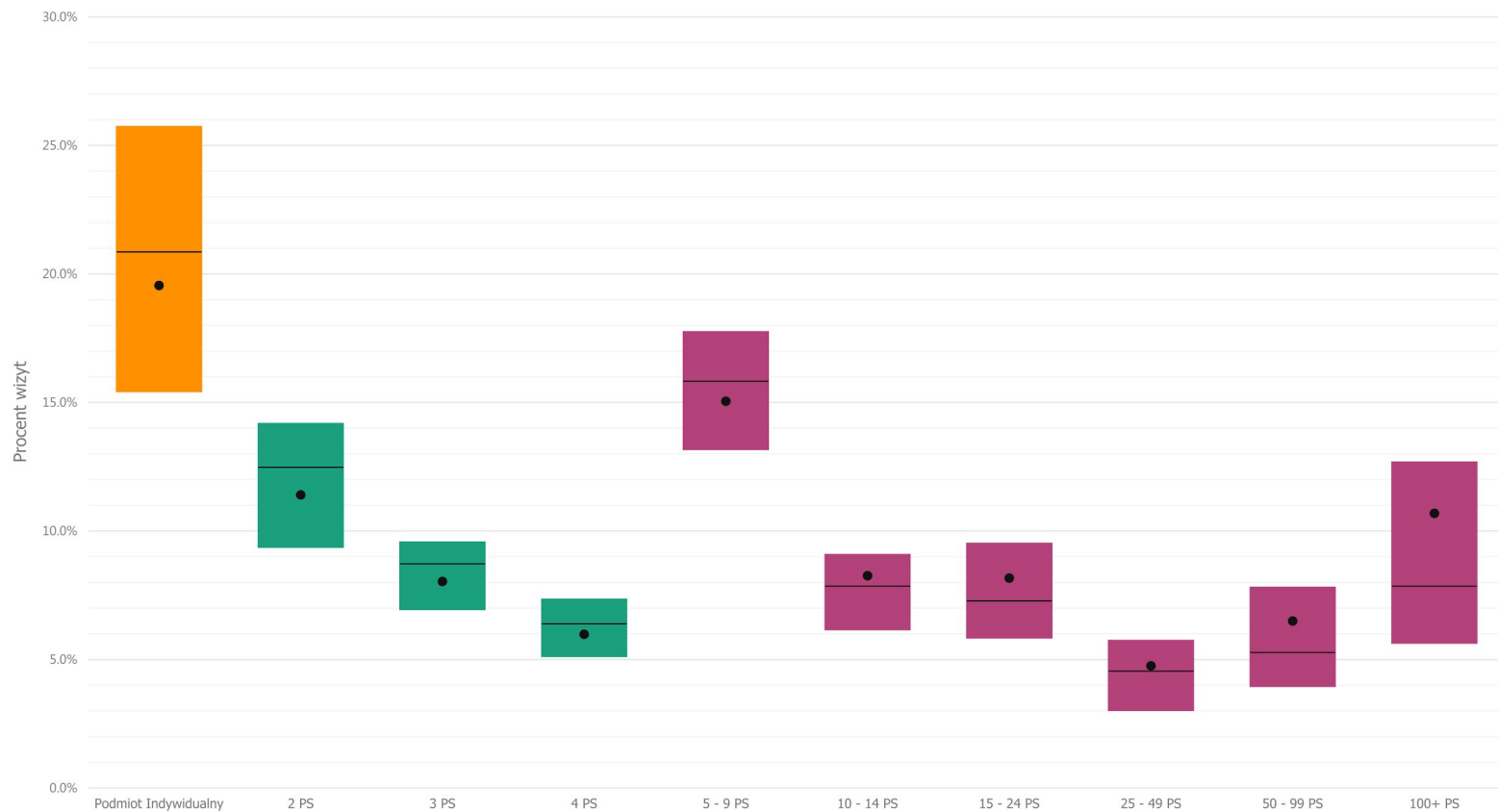


## Klienci 2 - 10 mln zł. Udział wizyt w zależności od wielkości Podmiotów





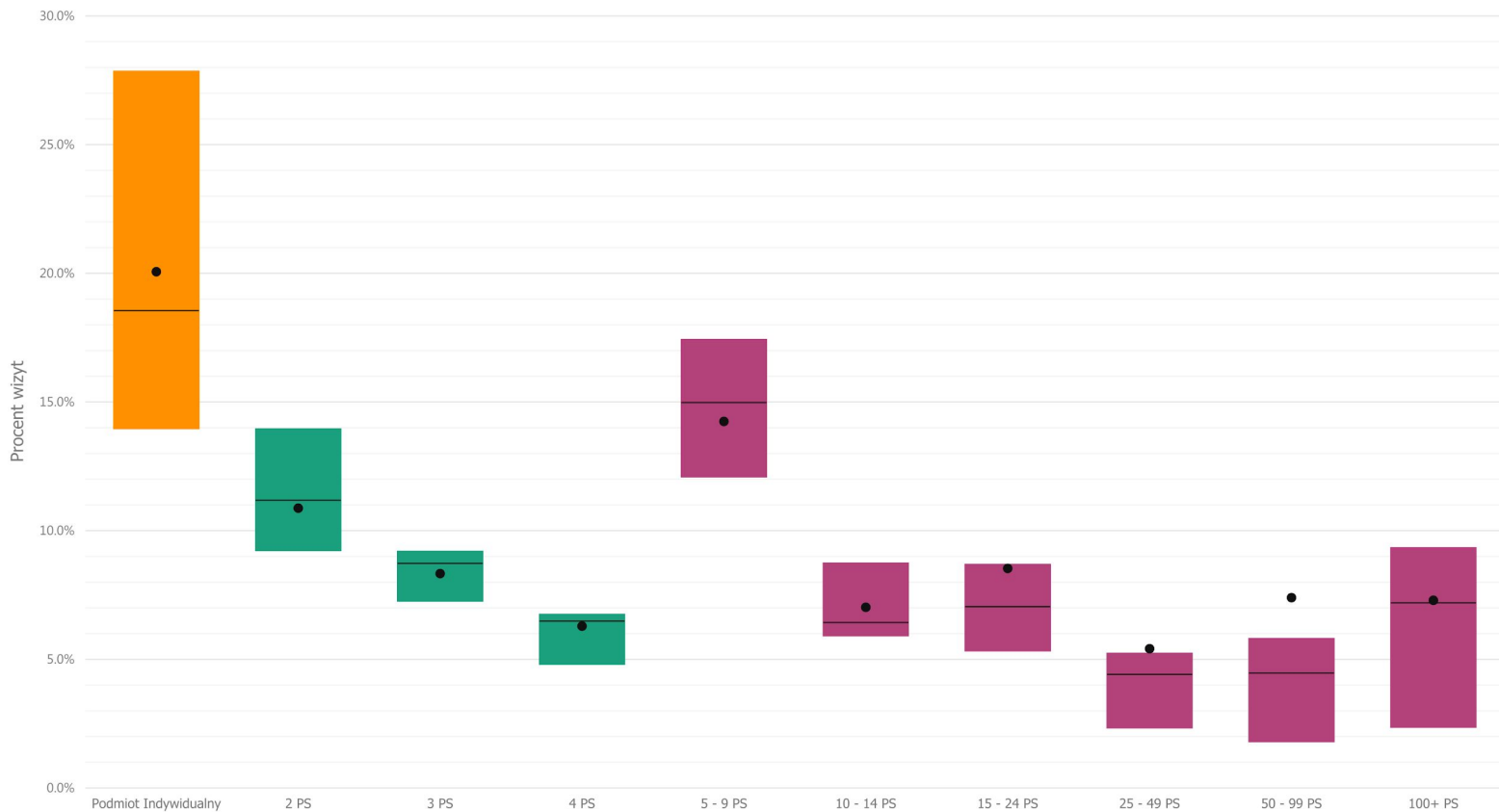
## Klienci 10 - 30 mln zł. Udział wizyt w zależności od wielkości Podmiotów







## Klienci ponad 30 mln zł. Udział wizyt w zależności od wielkości Podmiotów





## Średnia liczba dni między odwiedzinami tego samego Podmiotu

### **Definicja wskaźnika:**

Średnia liczba dni między odwiedzinami tego samego Podmiotu

- KPI opisuje średnio, co ile dni kalendarzowych konkretny Podmiot jest wizytowany przez daną firmę farmaceutyczną.
- Wyniki zostały następnie zagregowane i przeliczone dla segmentu Podmiotu.
- Czas między kolejnymi wizytami liczony jest dla dowolnego przedstawiciela danej firmy - nie musi być to ten sam przedstawiciel.
- Jako kolejna wizyta w danym podmiocie liczona jest wizyta w jego dowolnej aptece, nie musi być to ta sama apteka, która została odwiedzona poprzednim razem.
- Wykresy prezentują rozkład statystyczny: średnią, medianę oraz rozpiętość między pierwszym, a trzecim kwartyłem (przedział, w którym mieszczą się wyniki 50% Klientów).

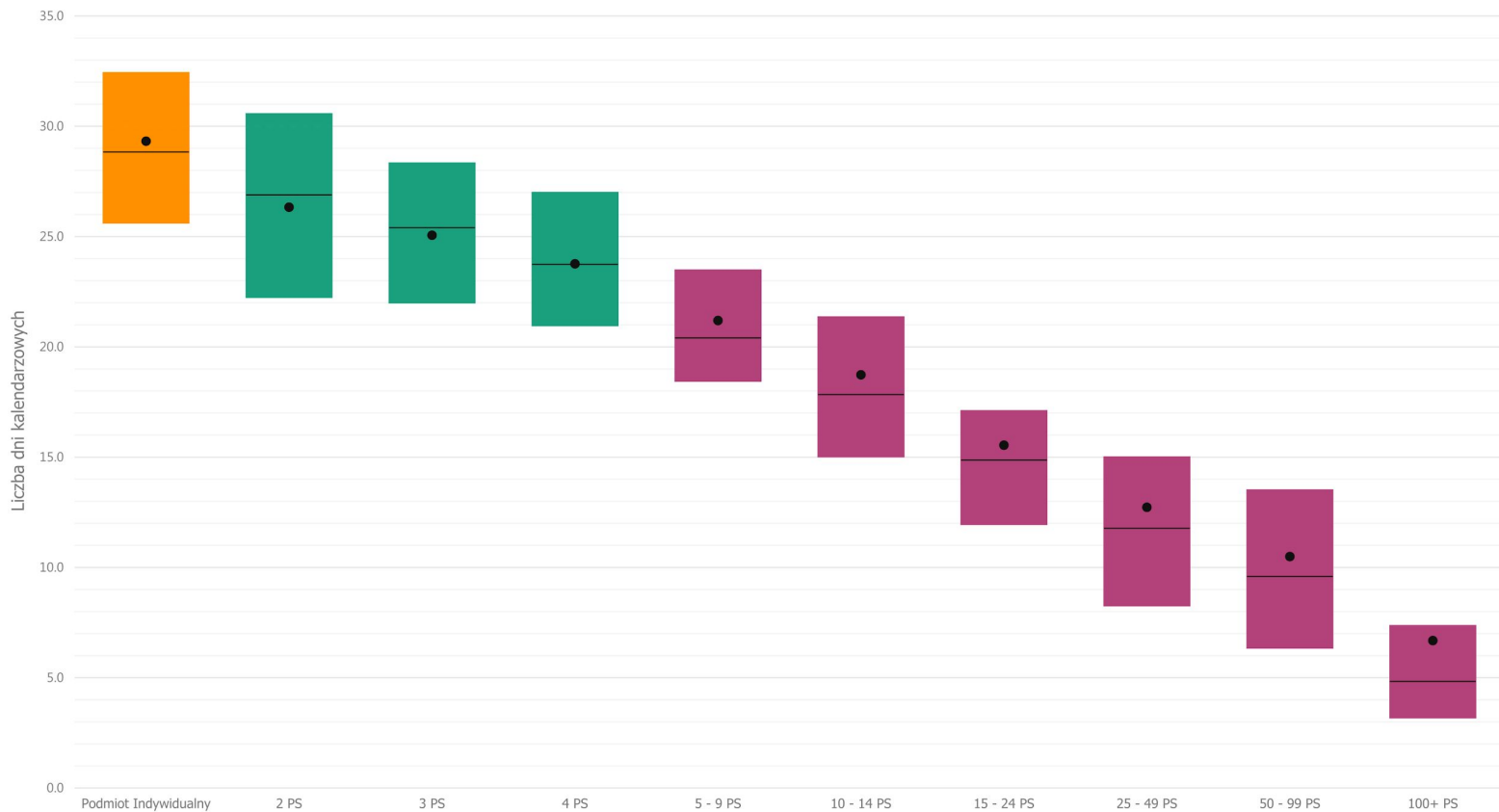


## Klienci do 2 mln zł. Średnia liczba dni między odwiedzinami tego samego Podmiotu



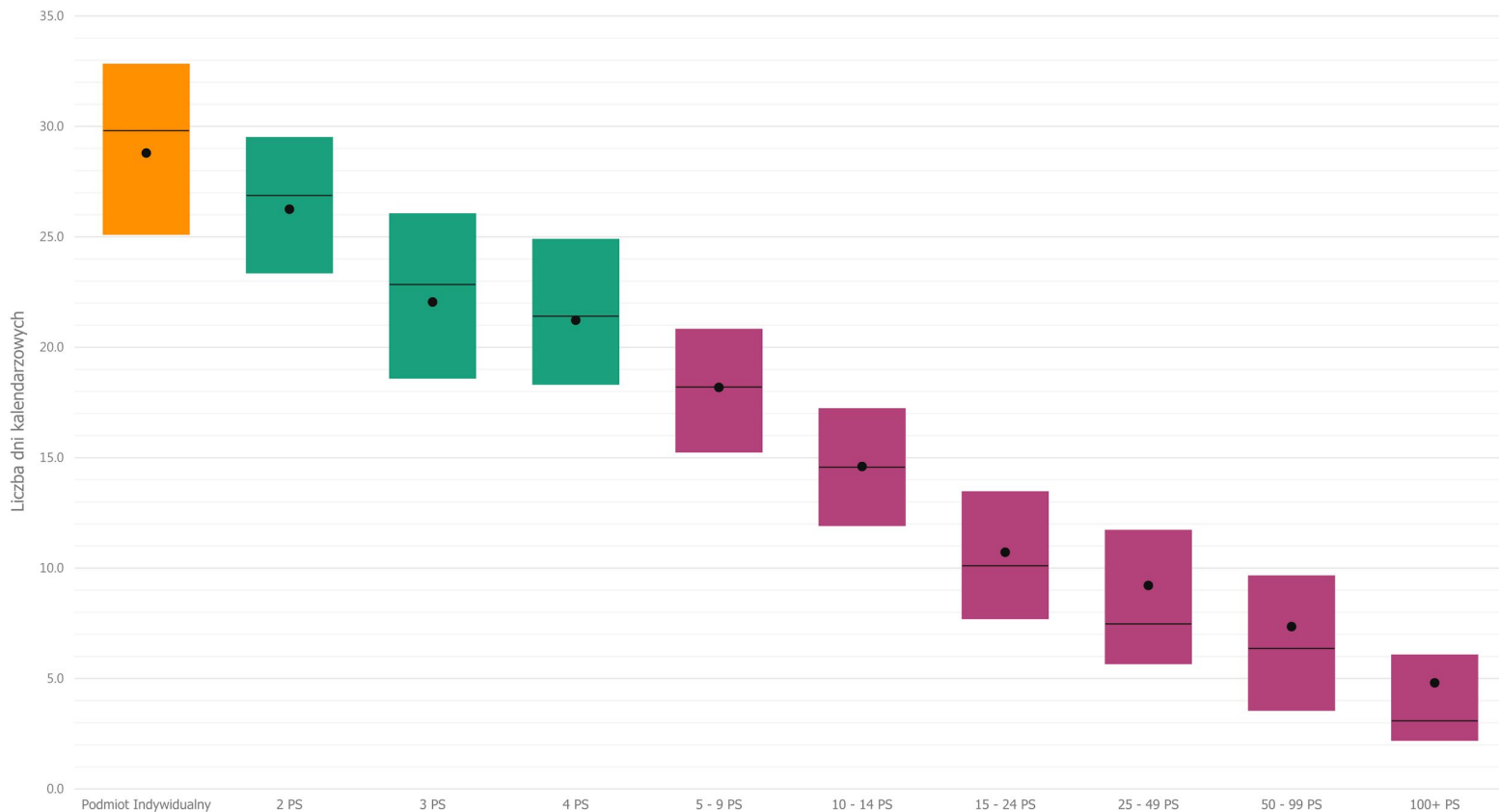


## Klienci 2 - 10 mln zł. Średnia liczba dni między odwiedzinami tego samego Podmiotu



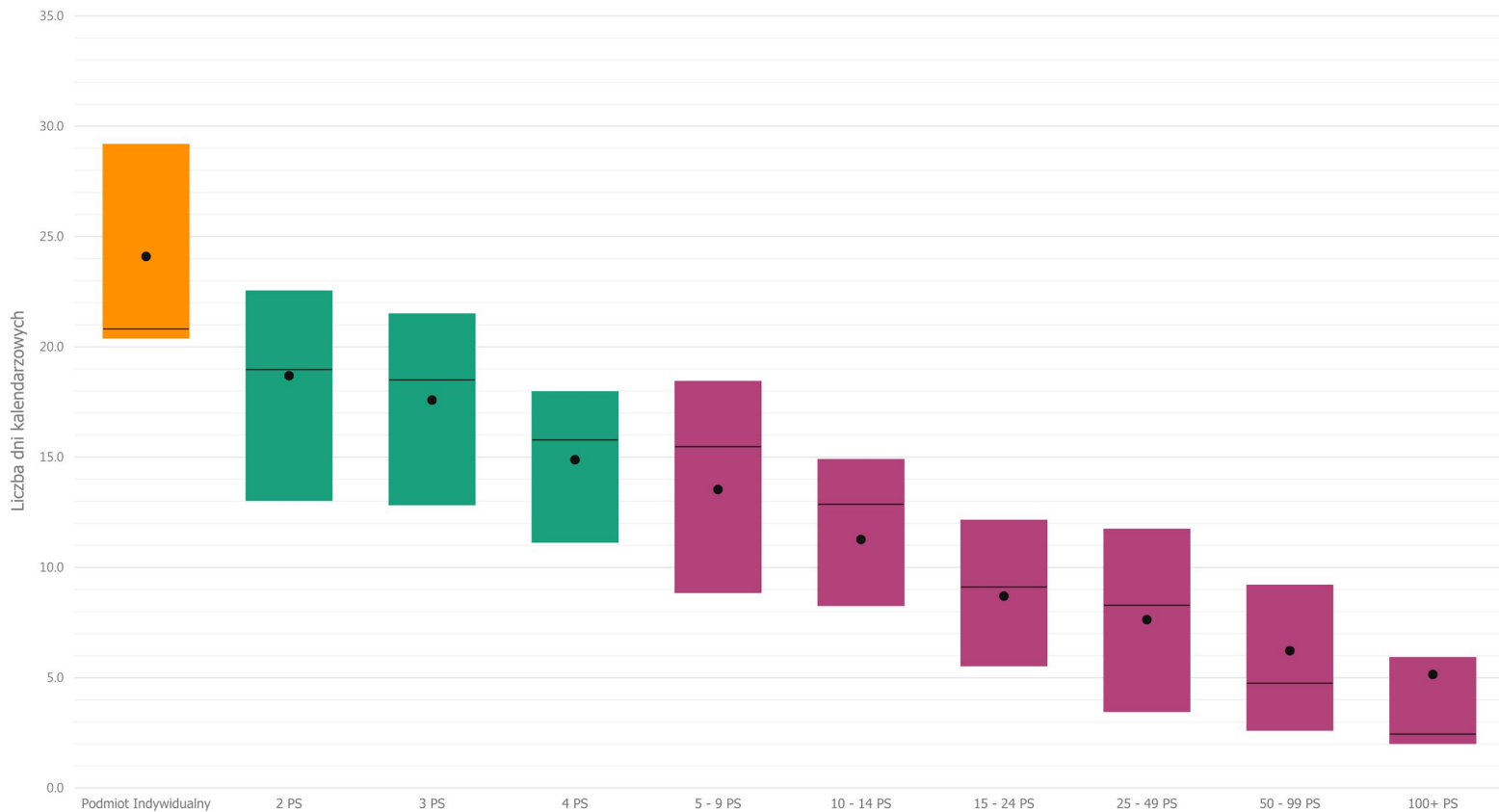


## Klienci 10 - 30 mln zł. Średnia liczba dni między odwiedzinami tego samego Podmiotu





## Klienci ponad 30 mln zł. Średnia liczba dni między odwiedzinami tego samego Podmiotu





# Benchmarki wizytowe

na przykładzie losowo wybranego Klienta



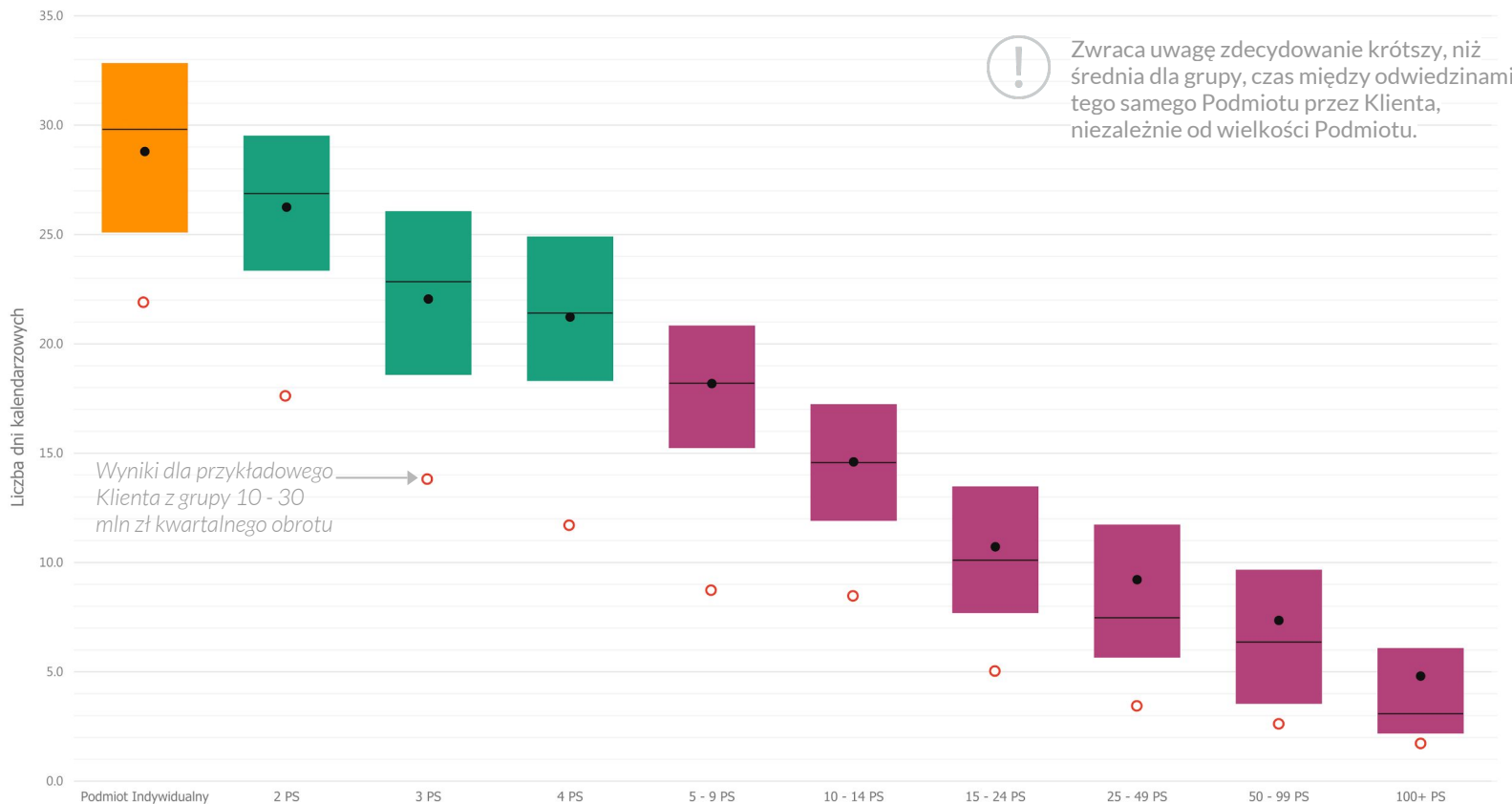
## Przykład: Klienci 10 - 30 mln zł. **Wskaźnik:** Udział wizyt w zależności od wielkości Podmiotów







**Przykład:** Klienci 10 - 30 mln zł. **Wskaźnik:** Średnia liczba dni między odwiedzinami tego samego Podmiotu





Możemy więcej

## Zyskaj wiedzę na temat sytuacji rynkowej Twojej firmy

Jeśli zainteresował Cię zaprezentowany materiał i chcesz poznać więcej benchmarków wizytowych, zapraszamy do kontaktu z Działem Sprzedaży FarmaProm.

FarmaProm Polska sp. z o.o. sp. k.  
ul. Czerwieńskiego 12 | 31-319 Kraków  
+48 (12) 290 99 00  
biuro@farmaprom.pl

Dysponujemy różnymi innymi benchmarkami, np.:

- Do ilu procent **aptek** w Polsce docierają firmy farmaceutyczne?
- Do ilu procent **Podmiotów** w Polsce docierają firmy farmaceutyczne?
- Jak często **przedstawiciele firmy farmaceutycznej** odwiedzają tę samą aptekę?
- Jak często ten sam **przedstawiciel** odwiedza tę samą aptekę?



Zapraszamy do kontaktu

## Sieci wg FarmaProm to projekt, który cały czas się rozwija.

Obecnie prowadzimy badania w takich obszarach, jak:

- apteki franczyzowe,
- biura apteczne,
- miejsca decyzyjne,
- grupy zakupowe,
- potencjał Podmiotów: demograficzny i obrotowy.

**[www.farmaprom.pl](http://www.farmaprom.pl) - IT dla farmacji**

